

## 第35回 中越地区ジュニアクロスカントリースキー大会

### Team Captains' Meeting -AGENDA-

日 時：事前配信  
場 所：ホームページ掲載にて  
進 行：セクレタリー 高橋哲成

※新型コロナウイルス感染拡大防止のためTCMは開催しません。

各自熟読の上、質問等はメールまたは問合せ先に連絡下さい。

ホームページに問合せ先メールがあります。<http://tokamachi-ski.net>

1. 点 呼
2. 開 会 （ セクレタリー ）
3. 挨拶 （ 井川純宏 十日町市スキー協会会長 ）
4. 技術代表挨拶 （ 太島 誠 技術代表 ）
5. ジュリーメンバーの紹介・・・（ 太島 誠 技術代表 ）
  - ・ジュリー構成メンバー
  - （技術代表・競技委員長・副競技委員長）
6. 競技役員の紹介
  - ・丸山浩一 競技委員長挨拶
  - ・係長以上競技役員の紹介
7. インフォメーション
  - (1) TDインフォメーション・・・（ 太島 誠 技術代表 ）
    - ①各種目エントリー及びグループについての確認  
グループ順・・・Ⅰ → Ⅱ → Ⅲ
    - ②その他
  - (2) 競技インフォメーション………（ 丸山浩一 競技委員長 ）
    - ①計時方法については、SEIKO CT-400及びCT-1000の併用とする。
    - ②各自ビブをつけ、遅くとも出発の10分前までにスタートエリアに整列を完了すること。
    - ③スタート・フィニッシュについて
      - スタートはプログラム記載の定時出発とし、出発合図はチャイム式発信音による15秒間隔のシングルスタートとする。
      - ※定時時刻から3秒以上遅れる場合は、係員の指示に従いスタートバーの横からスタートすること。
      - フィニッシュ手前100mは、バンフライ無効とする。
      - （フィニッシュコリドーは343条11が適用される）
    - ④ビブの着用と立入禁止区域について
      - ・コース内でのウォーミングアップは、必ずビブを裏返しにして行うこと。
      - 競技開始5分前には完全コースアウトとし、競技中はウォーミングアップコースを使用すること。
      - ・各チームのスタッフ・ワックスマンにはコーチビブを配布する。スタートエリア内、コース内では必ず着用すること。
      - ・コーチビブについては、クロカンハウス1階チーム受付で配布する。さらに必要な場合は、受付にて申し出ること（上限5枚）。
    - ⑤失格行為について～競技規則352-2（競技規則最新版はSAJホームページからダウンロード可能）  
失格は、重大な違反と最終リザルトへ明らかに影響がある違反に対してのみ行使される。
    - ⑥DF処理について  
途中棄権の場合は、必ず関門員又は競技役員に申し出てビブを返すこと。
    - ⑦抗議について  
非公式成績の発表後15分以内に、所定の用紙に必要事項を記入の上、5,000円を添えてセクレタリー

へ提出すること。

(3) コース・会場インフォメーション…………… ( 相崎正太 コース係長 )

- ①コースグルーミング及びトラックセッティングについて
- ②クーリングダウンについては、ビブなしでもウォーミングアップコースの使用を認める。ただし、エリアに入る際は、入口にいる保安担当の競技役員に必ずその旨を伝えること。
- ③応援等について ( **応援マナーの徹底** )
  - ・応援等でスタートエリア内又はコース内に進入することを禁止する。
  - ・コースネットへの横断幕等の設置は禁止する。のぼり旗は、コースから2m以上離して設置すること。
  - ・新型コロナウイルス感染防止のため、応援者のテント村を含むスタジアム会場付近への入場を原則禁止します。

(4) その他インフォメーション…………… ( 齋藤 雅哉 庶務係長 )

- ①表彰式は新型コロナウイルス感染防止対策を行い、速報掲示板前で行なう。
- ②DS申告及び大会プロ訂正確認について
  - 中学生は、**9時00分まで**にそれぞれの用紙の提出と同時にビブを返却すること。
  - 小学生は、**10時00分まで**にそれぞれの用紙の提出と同時にビブを返却すること。
- ③速報 (非公式成績) については、次の方法により掲示する。
  - 速報については密集を防ぐため記録速報掲示板には掲示はしない。
  - セイコースポーツリンク <https://seikosportslink.com/seiko/ssl/sportslink> から確認して下さい。
  - また、非公式記録も掲示しないので、ホームページにて確認願います。
- ④公式成績についても、密集を防ぐため記録速報掲示板には掲示はしないので下記ホームページより確認して下さい。  
十日町市スキー協会ホームページURL : <http://tokamachi-ski.net> ※紙ベースの配布は行わない。
- ⑤その他
  - 競技中の状況について、インターネット上で映像配信する予定。
  - チーム受付は、クロカンハウス1階トイレ前に設置する。
  - ワックスのくずやゴミ等は、各チームの責任において持ち帰ること。
  - トイレは、吉田CCハウス1Fのトイレを開放する。また、吉田ふれあいスポーツセンターのトイレも外側入口を利用して使用できる。雪や汚れをよく落として入館すること。
  - 駐車場について、**県道は駐停車厳禁**とする。大会専用駐車場を利用すること。
  - ふれあいスポーツセンター内には、荷物やスキー等を持ち込まないこと (ゴルフ利用客あり)。
  - 敷地内全面禁煙とする。喫煙は、指定場所のみ可能とする。
  - スタートリストの販売は行わない。事前にホームページにて配信済。
  - 次回大会の要項・エントリーシートは、大会開催1ヶ月前を目途に、当協会ホームページに掲載予定。**
  - 選手、関係者、競技役員、観客すべてが新型コロナウイルス感染拡大防止に努めること。**
  - 感染予防物品は大会終了後、返却して下さい。

8 大会タイムテーブル (詳細な競技時刻はスタートリストを確認下さい)

|              |   |
|--------------|---|
| 7:30         | 競技役員集合・役員全体会  |
| 8:00         | チーム受付・ビブ交付  |
| 8:15~        | ジュリー&RC・RO会議  |
| 8:00~        | コースオープン   |
|              | 競技役員に係ごと打合せ   |
| <b>9:00</b>  | <b>DS申告〆切 (中学生)</b>                                   |
| 9:30         | 競技開始宣言 十日町市スキー協会長 井川純宏<br>激励の言葉 (公財)新潟県スキー連盟名誉会長 尾身孝昭 |
| <b>10:00</b> | <b>DS申告〆切 (小学生)</b>                                   |
| 10:00        | 競技開始  |
| 11:30 (予定)   | 中学生表彰式 @速報掲示板前  |
| 12:30        | ジュリーミーティング  |
| 13:00 (予定)   | 小学生表彰式@速報掲示板前   |
|              | 撤収終了後: 競技役員解散式  |

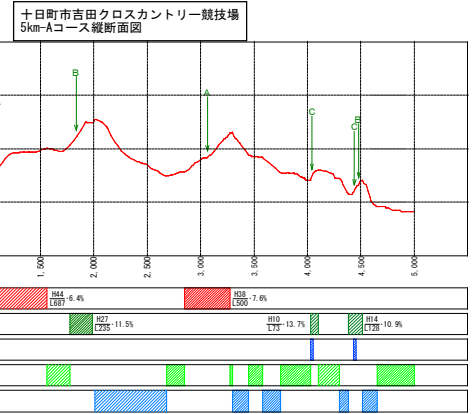
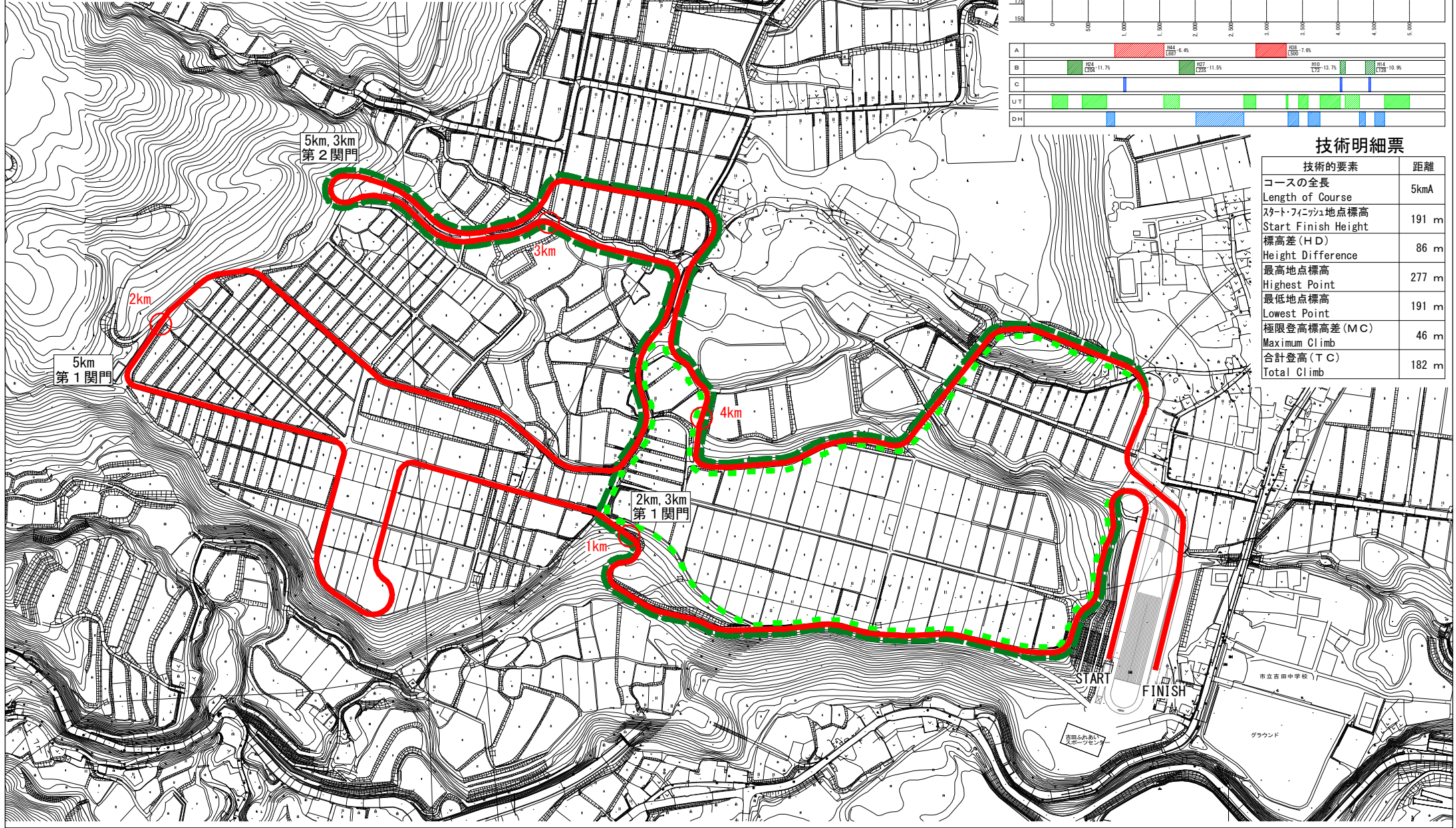
※天候等の状況により、コース整備実施又は競技時間変更の場合がある。

9. 質疑・応答

10. 閉 会 ( セクレタリー )

F I S 認定クロスカントリーコース (SAJ02-CC-28/96)  
 十日町市吉田クロスカントリー競技場  
 第35回中越地区ジュニアクロスカントリースキー大会

- 中学男子(5 km Aコース)
- - - - 中学女子、小学5、6年(3 kmコース)
- □ □ □ 小学4年以下(2 kmコース)



技術明細票

| 技術的要素               | 距離    |
|---------------------|-------|
| コースの全長              | 5kmA  |
| スタート・フィニッシュ地点標高     | 191 m |
| Start Finish Height | 191 m |
| 標高差 (H D)           | 86 m  |
| Height Difference   | 86 m  |
| 最高地点標高              | 277 m |
| Highest Point       | 277 m |
| 最低地点標高              | 191 m |
| Lowest Point        | 191 m |
| 極限登高標高差 (MC)        | 46 m  |
| Maximum Climb       | 46 m  |
| 合計登高 (T C)          | 182 m |
| Total Climb         | 182 m |